

ИНТЕРНЕТ ВЕЩЕЙ - ОБЛАКО - SCADA - ИНДУСТРИЯ 4.0

НОВЕЙШАЯ ТЕХНОЛОГИЯ НА ОСНОВЕ ОБЛАКА ДЛЯ ДИСТАНЦИОННОГО УПРАВЛЕНИЯ, ЭКСПЛУАТАЦИИ И УПРАВЛЕНИЯ ДАННЫМИ

Почему RealiteQ?

Предприятиям, организациям, муниципалитетам и поставщикам услуг, которые эксплуатируют и обслуживают объекты распределения, например, системы газоснабжения, водоснабжения и канализации, а также производителям и объектам, предоставляющим услуги по кондиционированию воздуха, подаче пара или очистке воды, необходим регулярный доступ к своим удаленным системам.



**Удаленная эксплуатация и
управление системой**

Почему именно сейчас

COVID-19

Коронавирус ворвался в нашу жизнь в начале 2020 года.

Он повлиял на все сферы нашей жизни, и в некоторых областях, например, в организации производства, произошедшие изменения скорее всего необратимы.

Главная задача

Заводы и фабрики должны работать на полную мощность, надежно и эффективно, несмотря на ограничения и невозможность полностью обеспечить штатом центры контроля и управления.

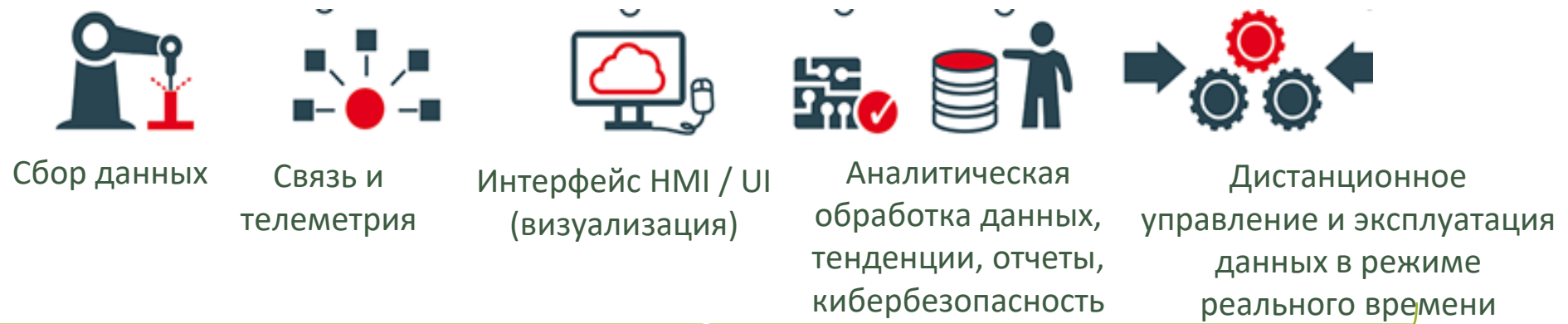
Безопасное решение

RealiteQ обеспечивает полнофункциональную и безопасную удаленную эксплуатацию уполномоченным персоналом где угодно (в том числе и из дома), в любое время (365 дней в году, 7 дней в неделю, 24 часа в сутки) и с любого устройства (ПК / планшет / смартфон).



**Безопасность –
Защищенность – Надежность**

Что мы предлагаем



RealiteQ – это безопасное, всеобъемлющее, комплексное решение дистанционного управления операциями и данными в режиме реального времени на основе облака.

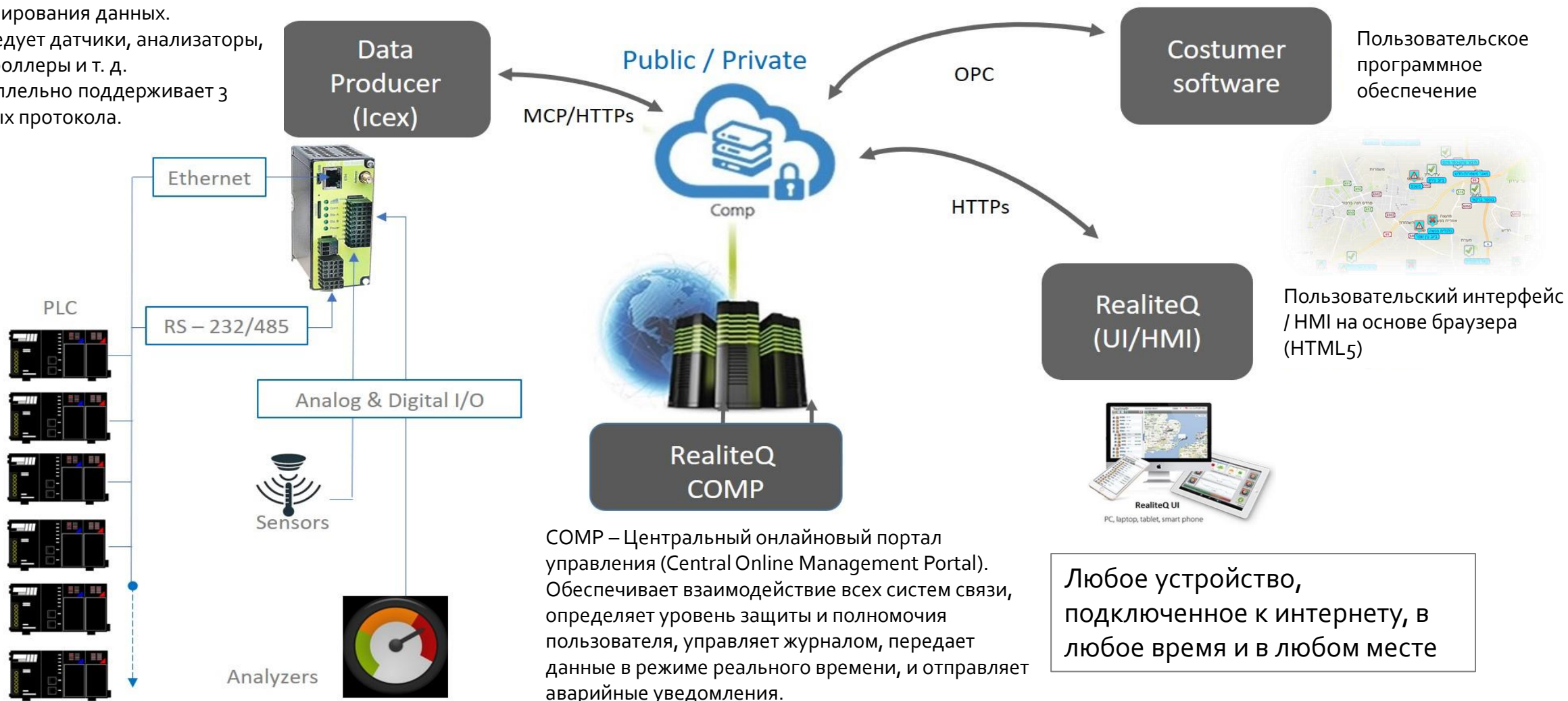


Единый источник – целостное решение

Аппаратное обеспечение и SaaS (облачная услуга по программному обеспечению)

Архитектура RealiteQ

iСех – локальное устройство генерирования данных. Исследует датчики, анализаторы, контроллеры и т. д. Параллельно поддерживает 3 разных протокола.



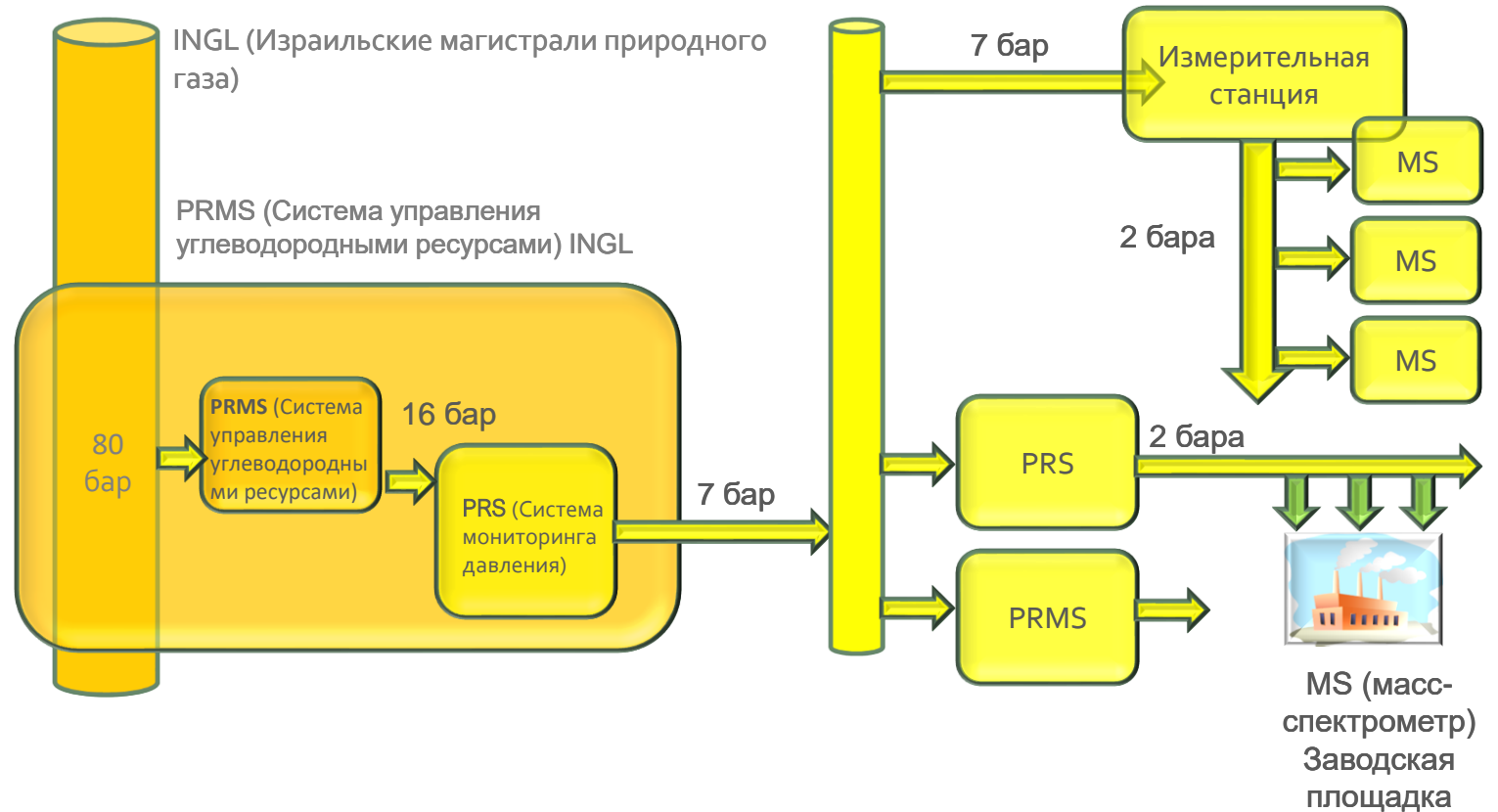
Контроль

Отчеты

Выписка счетов

Отклонения
от нормы

Управление
проектом



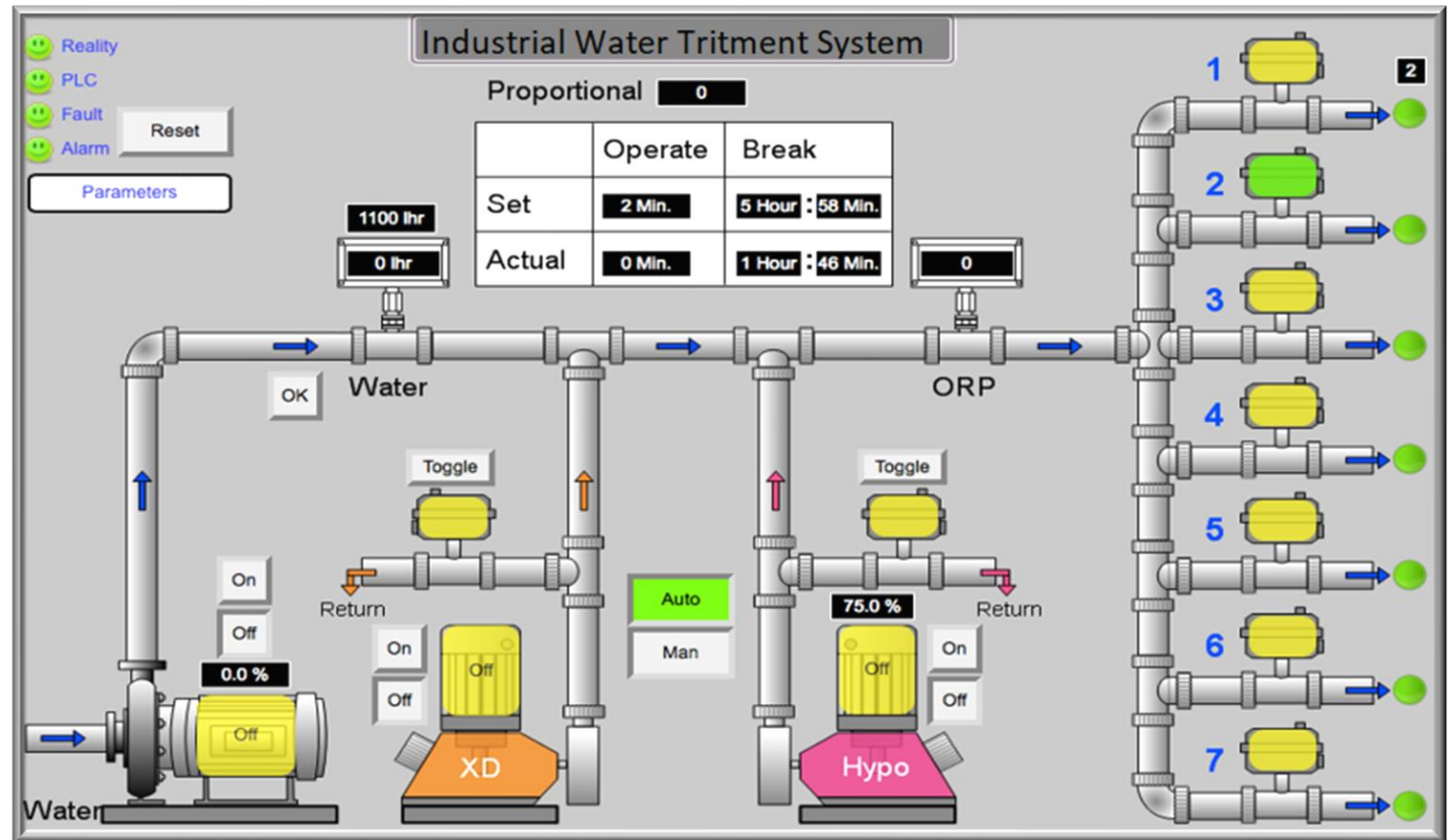
Дозирование

Контроль

Отчеты

Отклонения от нормы

Оптимизация



Практический пример III: Водоснабжение и канализация

Контроль

Элементы
управления

Отчеты

Отклонения
от нормы

Потери и качество

The screenshot displays the RealiteQ LiveData Portal interface. The browser address bar shows the URL <http://maineu.realiteq.net/ui>. The page title is "Europe Water". The interface includes a sidebar menu on the left with a "Root" section and a list of regions and assets:

- austria - Austria
- benelux - Benelux
- czech - Czech
- england - England
- finland - Finland
- as114 - AS114 connected
- as115 - AS115 connected
- as116 - AS116 connected
- as120 - AS120 connected
- france - France
- germany - Germany
- hungary - Hungary
- italy - Italy

The main area features a map of Europe with various data points. A prominent red warning icon with a triangle and exclamation mark is labeled "Water leak detected" near Cambridge. Other green checkmark icons are visible across the map. The footer of the page shows the date "22/10/2013 14:15:09" and copyright information: "© 2018 | Portal service by Reali Technologies Ltd | Disclaimer version 1.6.1".

Практический пример IV: Электричество /энергия

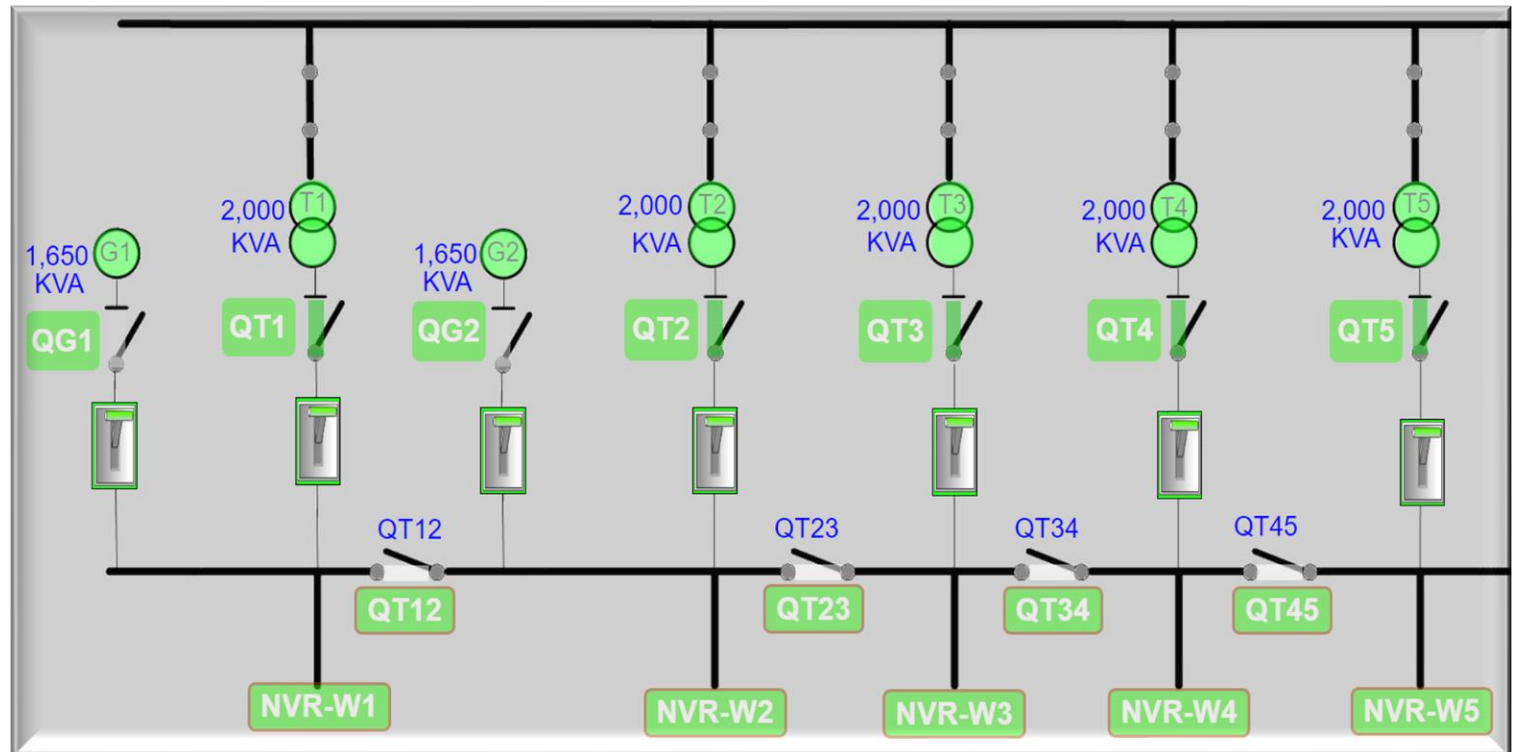
Контроль

Отчеты

Выписка счетов

Сброс нагрузки

Управление проектом



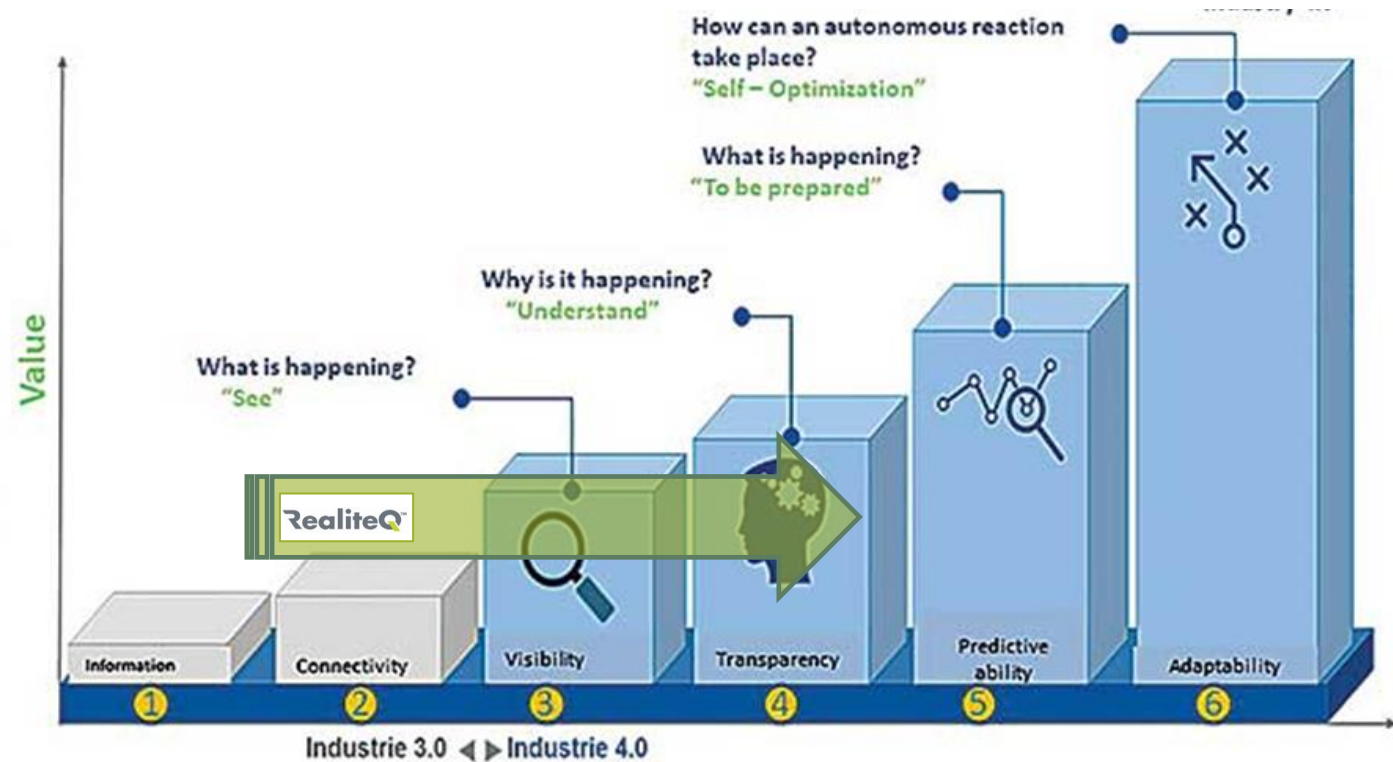
Рационализация

Визуализация

Аналитика данных

Производственная
безопасность

Управление
проектом



Вода

Сточная вода

Электромобили

АСУЗ
(автоматизация
зданий)

«Разумное»
промышленное
предприятие



Практический пример VII: «Разумное» планирование сельской территории

Вода

Сточная вода

Энергоснабжение

Газ

Сельское хозяйство



Практический пример VIII: «Разумное» сельское хозяйство

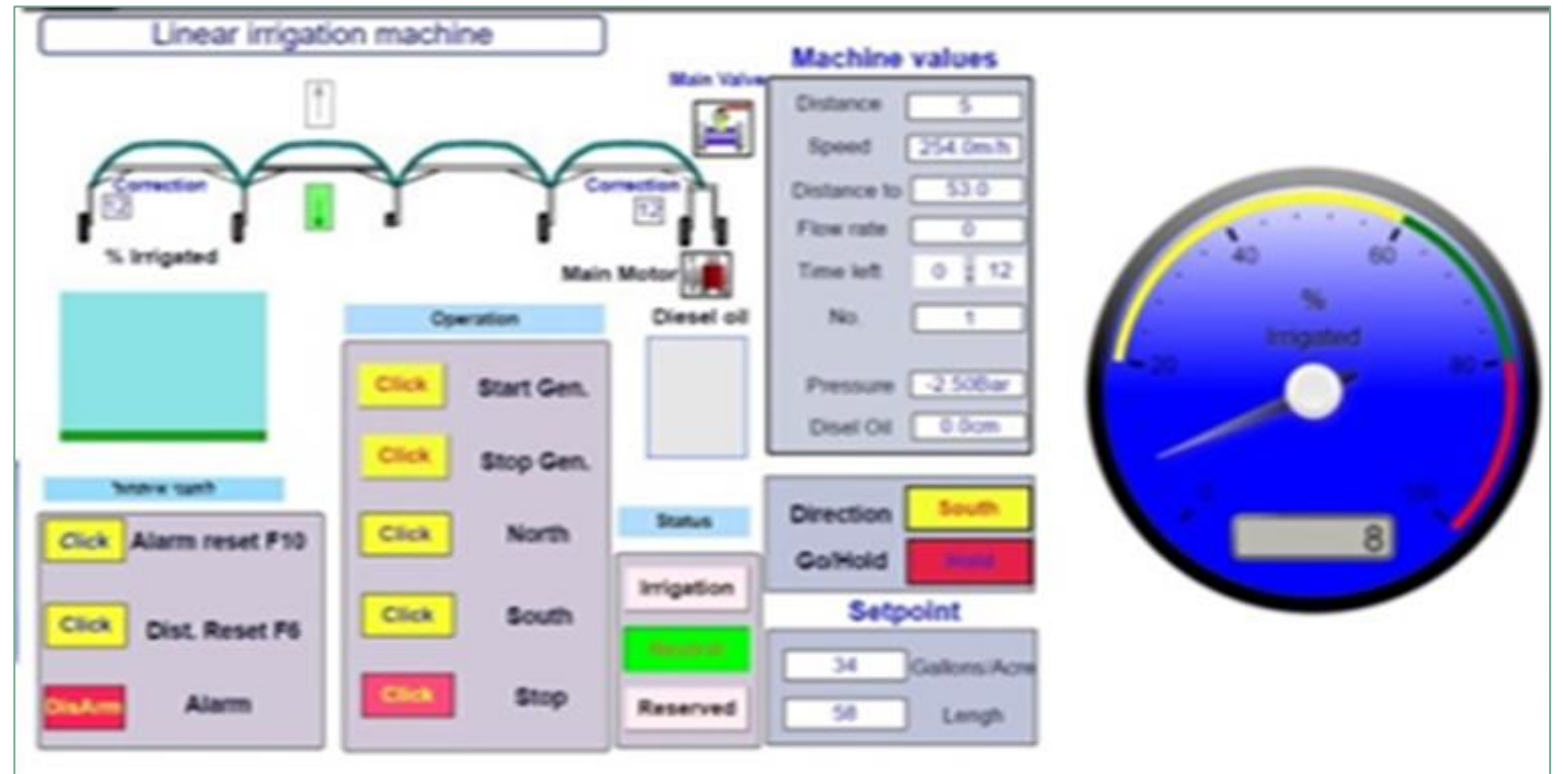
Контроль

Отчеты

Элементы
управления

Уведомления

Тенденции



Глобальные рекомендации

- Водоснабжение
- Энергоэффективность
- Природный газ
- VPP (виртуальные электростанции)
- Зарядные станции
- Иригация и сельское хозяйство
- Градирни и системы охлаждения
- Индустрия 4.0
- И так далее...

Ключевые пользователи и размещения

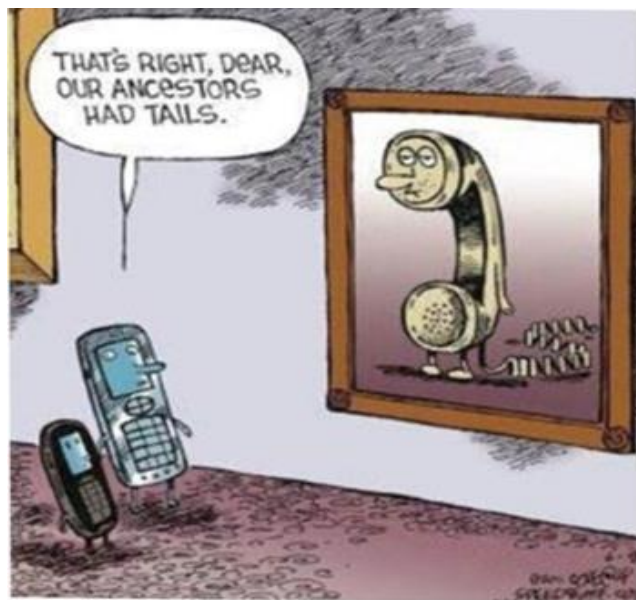


Тысячи мест
Более 50 стран, 5
КОНТИНЕНТОВ

Преимущества RealiteQ

- Нет ограничений по количеству пользователей, мест или устройств, а также по типу топографии.
- Масштабируемость и гибкость.
- Рентабельность.
- Независимость от платформы.
- Неразрушающее быстрое размещение.
- Высокая степень защищенности.
- Надежность и отказоустойчивость.

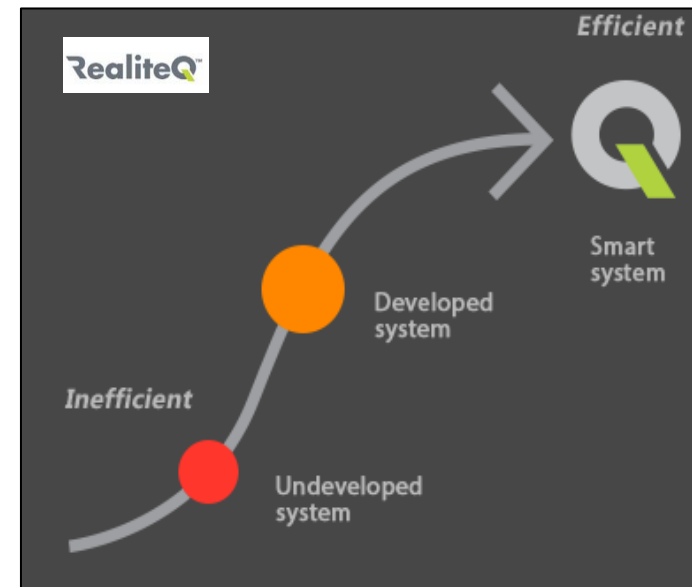




Будущее уже сегодня

Для получения более
подробной информации,
просим обращаться:

Reali Technologies Ltd.
realinfo@RealiteQ.com
www.RealiteQ.com



RealiteQ –
вершина эффективности

RealiteQTM
Real Time Remote Control and Monitoring

**РАЗУМНО – ПРОСТО –
ДОСТУПНО**

